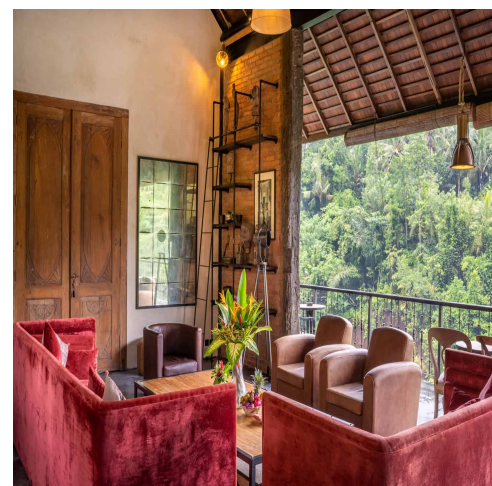
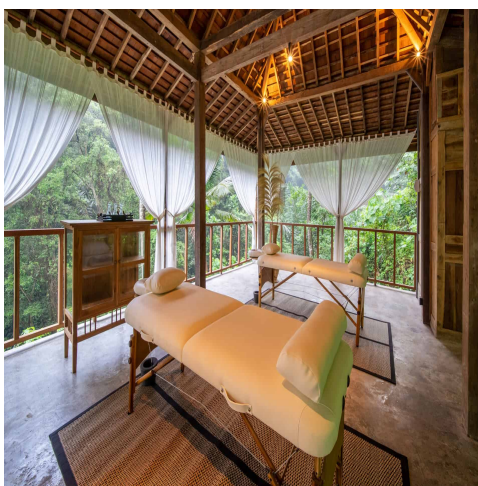
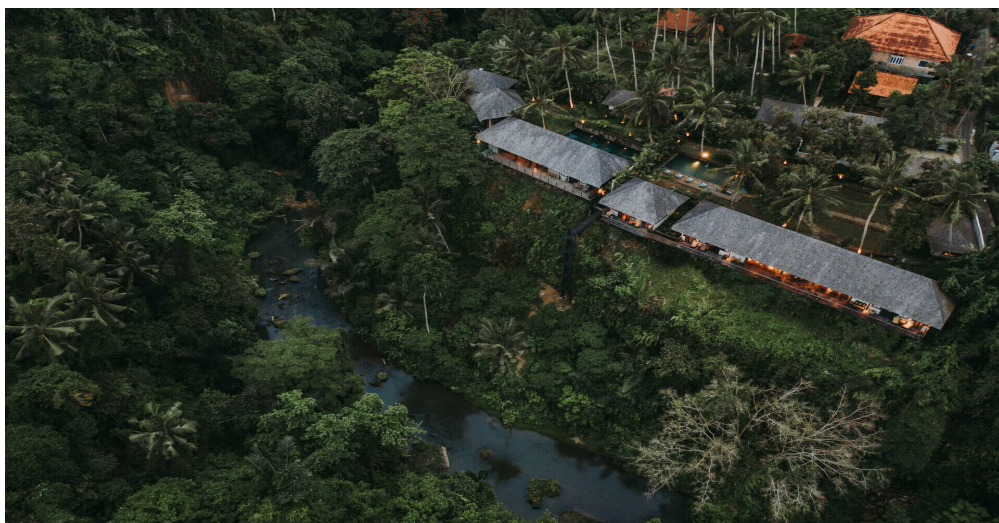


Where your exceptional journey begins

www.baliexception.com  
@baliexceptionales  
salesadmin@baliexception.com  
+62 813 9959 4112

# VILLA 9 CHAMBRES AVEC VUE SUR LA JUNGLE ET LA RIVIÈRE



## Features

<b>Property ID</b>	BE-1003	<b>Bathrooms</b>	9
<b>Price</b>	\$1,900,000	<b>Leasehold</b>	18 years
<b>Land Area</b>	2480.93 sqm		
<b>Property Size</b>	566.95 sqm		
<b>Bedrooms</b>	9		

- **Découvrez un Retraite Balinais Exquis avec Vue sur la Rivière Petanu** Surplombant la pittoresque rivière Petanu et situé à seulement 10 minutes du centre d'Ubud, cette villa exquise offre une expérience balinaise inégalée. Connue comme le cœur culturel de Bali, Ubud abrite des temples anciens, des palais royaux majestueux, des collines verdoyantes et des rizières en terrasses. La région est renommée pour son atmosphère spirituelle, ses options de restauration saine, ses galeries d'art, ses marchés d'artisanat, ses musées et ses spectacles de danse traditionnelle, offrant une expérience riche et immersive aux résidents et aux invités. **Caractéristiques Principales:Emplacement Privilégié:** À seulement 10 minutes du centre d'Ubud, offrant un accès facile à l'art, à la culture et à la beauté naturelle.
- **Hébergements Luxueux:** Le complexe Bedulu Cliff Estate comprend une villa de 9 chambres, composée de deux villas séparées—une villa Woodside de 5 chambres et une villa Tree Top de 4 chambres—chacune avec sa propre piscine, jardin, et espaces de vie.
- **Vues à Couper le Souffle:** Profitez de vues imprenables sur la vallée de la rivière Petanu, les jardins de rizières luxuriantes, et la jungle environnante.
- **Design Unique:** Un mélange parfait d'art français et d'ambiances naturelles balinaises, avec des chambres spacieuses et des espaces de vie en plein air.
- **Yoga Shala:** Accès à un splendide yoga shala au bord de la rivière, créant un cadre idyllique pour la détente et le ressourcement.

Cette villa offre un mélange parfait de luxe moderne, d'éléments traditionnels balinais, et d'une beauté naturelle époustouflante, en faisant une opportunité d'investissement exceptionnelle. Découvrez le meilleur de Bali et créez des souvenirs inoubliables dans ce refuge harmonieux.

## Nous Aimons

- La vue imprenable sur la rivière Petanu depuis la villa et le yoga shala
- Le mélange parfait d'art français et d'ambiances naturelles balinaises
- L'emplacement isolé

## Informations Clés

- **Prix:** USD 1,900,000
- **Pleine Propriété (Leasehold):** Jusqu'en 2043 (ou plus ; selon négociation)