

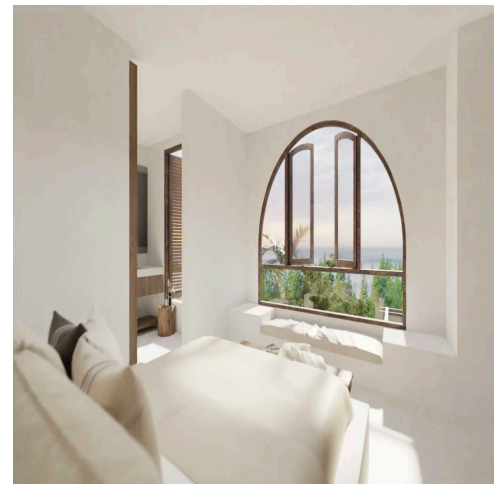
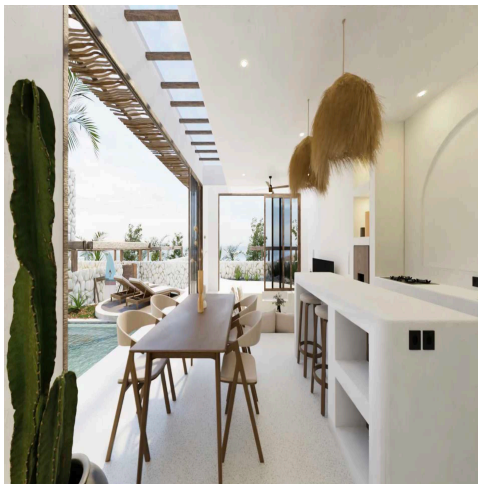
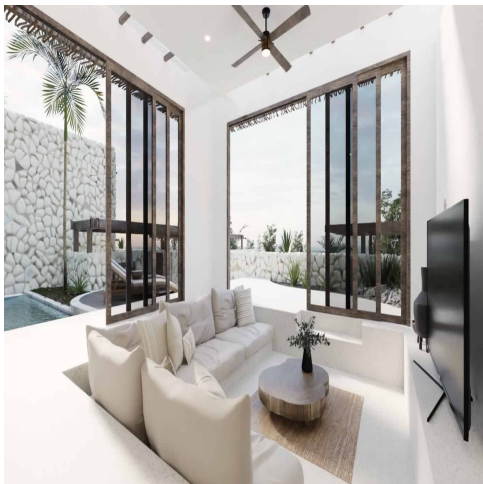


BALÍ—REAL ESTATE
EXCEPTION

Where your exceptional journey begins

www.stg-baliexceptioncom-
dev.kinsta.cloud
@baliexceptionsales
salesadmin@baliexception.com

VILLA DE 2
CHAMBRES
AVEC VUE
SUR
L'OCÉAN À
VENDRE EN



Features

Property ID	BE-356	Bathrooms	2
Price	\$300,000	Leasehold	30 ans
Land Area	157 sqm	Delivery Date	mars 2026
Property Size	222 sqm		
Bedrooms	2		

Préparez-vous à être captivé par les superbes vues sur l'océan de ces villas. Nichées dans la colline sereine de Dreamland, Uluwatu, ces villas exclusives sont conçues pour vous offrir tout ce dont vous avez besoin pour des vacances mémorables, une vie confortable ou une location lucrative. Inspirées des habitations minimalistes méditerranéennes surplombant les falaises et de l'architecture tropicale mettant en valeur la beauté sensuelle de la nature balinaise environnante et des falaises côtières dramatiques.

Entrez et laissez-vous accueillir par une décoration intérieure soigneusement sélectionnée qui dégage une sensation de luxe pour l'âme. Avec des textures neutres, des finitions en bois sombre résistant, un système de filtration d'eau et des appareils de luxe, vous vous sentirez chez vous dans ces villas de rêve. Chaque unité offre un parking pratique pour moto, tandis que le parking pour voiture est disponible au deuxième niveau, avec une sécurité sur place. L'accès au toit-terrasse et la vue sur l'océan depuis toutes les unités rendent l'expérience encore plus spéciale.

L'emplacement est incomparable. À seulement 1,4 km de la plage de Dreamland et à 1,3 km de la plage de Bingin, des spots de surf prisés des surfeurs passionnés, vous aurez un accès facile à certaines des meilleures vagues de Bali. Le parcours de golf New Kuta est à seulement 250 mètres, et avec un accès pratique à la route principale, vous serez proche de tous les restaurants les mieux notés, des nouvelles salles de sport, des boutiques et des spots de surf les plus populaires qu'Uluwatu a à offrir.

La villa dispose d'un salon, d'une cuisine entièrement équipée avec un bar et d'une piscine. Une option de plongeon pour le toit-terrasse est également disponible. Ne manquez pas l'occasion de saisir ce petit coin de paradis !

NOUS AIMONS

La vue

Le style et la finition

L'emplacement

INFORMATIONS CLÉS

•Vue Jungle :

2 chambres | 2 salles de bain | taille du terrain : 157 m² | taille du bâtiment : 222 m² | Prix : 300 000 USD

•Vue Océan :

2 chambres | 2 salles de bain | taille du terrain : 157 m² | taille du bâtiment : 222 m² | Prix : 330 000 USD