

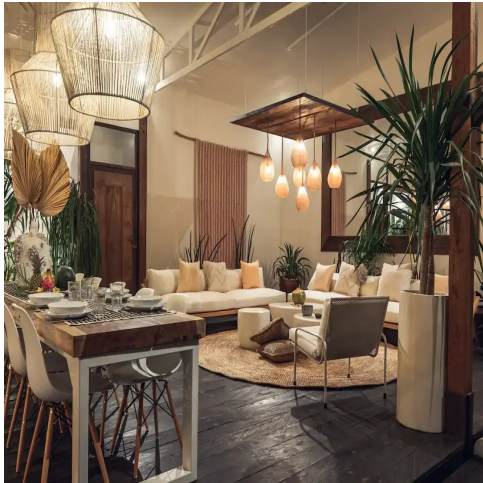


BALÍ—REAL ESTATE
EXCEPTION

Where your exceptional journey begins

www.stg-baliexceptioncom-
dev.kinsta.cloud
@baliexceptionsales
salesadmin@baliexception.com

VILLA BOHÉMIENN E DE 5 CHAMBRES À VENDRE LEASEHOLD



Features

Property ID	BE-528	Bathrooms	5
Price	\$690,000	Leasehold	25 ans
Land Area	1000 sqm		
Property Size	300 sqm		
Bedrooms	5		

Idéalement située dans un nouveau complexe au coeur d'Umalas, cette villa est proche de tout. À quelques minutes de Canggu, vous trouverez des cafés et des restaurants branchés et la plage à proximité.

Cette propriété est parfaite si vous recherchez un endroit calme et paisible où vivre tout en étant très proche des lieux branchés pour manger, faire du shopping, travailler et étudier ! Umalas est bien connue pour ses écoles internationales.

Le design de cette villa est un ensemble bohème à la mode, très convivial pour une escapade incroyable à Bali en famille ou entre amis. Pensée pour avoir une vie intérieure et extérieure en même temps.

Construite sur un terrain de 1000 m², dont 300 m² de constructible. Cette propriété est idéale si vous recherchez de l'espace et de la nature.

Un immense open space de 150 m² avec un séjour vous permettra de profiter de moments inoubliables. La cuisine est bien équipée avec une ouverture sur une grande piscine face aux rizières. De nombreux espaces de détente pour des bains de soleil conviviaux.

La villa dispose de 5 grandes chambres avec salles de bains privatives. Toutes les chambres présentent un design intérieur unique dans un style bohème élégant et une atmosphère avec tout le confort nécessaire. 3 chambres disposent de lits king size et 2 chambres de lits doubles simples. Une des 5 chambres est équipée d'une baignoire. Toutes les pièces disposent de grandes fenêtres offrant une belle vue sur le jardin, la piscine et les rizières. Les salles de bains sont en plein air.

Des villas pour vivre en famille ou comme investissement rentable !

NOUS AIMONS

- L'emplacement idéal
- La vue sur la rizière
- Les chambres spacieuses et le design