

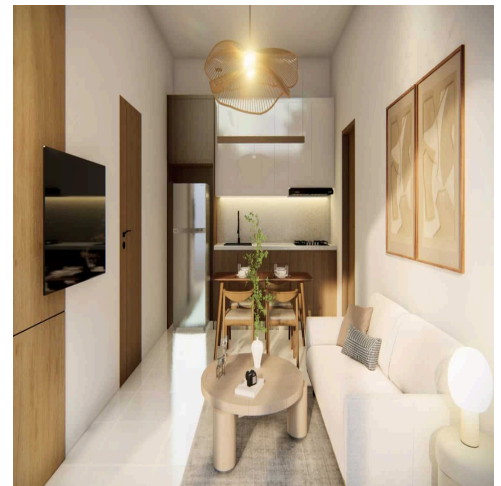
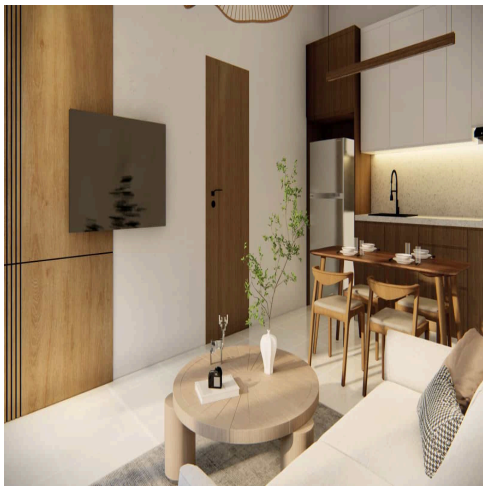


BALÍ – REAL ESTATE
EXCEPTION

Where your exceptional journey begins

www.stg-baliexceptioncom-
dev.kinsta.cloud
@baliexceptionsales
salesadmin@baliexception.com

APARTEMEN T STYLE 1 CHAMBRE PRÈS DE LA PLAGE DE PADANG-



Features

Property ID	BE-1004	Bathrooms	1
Price	\$139,000	Leasehold	24 Years
Land Area	sqm		
Property Size	55 sqm		
Bedrooms	1		

Découvrez Votre Refuge Élégant à Padang-Padang, Uluwatu

Cet appartement élégant est situé dans la zone très prisée de Padang-Padang à Uluwatu, réputée pour son emplacement de choix. Il se trouve à seulement 10 minutes à pied de la magnifique plage de Padang-Padang et à proximité des cafés branchés et des restaurants les mieux notés.

Caractéristiques Principales:

- **Emplacement Privilégié:** À seulement 10 minutes à pied de la plage de Padang-Padang, avec des cafés branchés et des restaurants à proximité.
- **Design Moderne Tropical:** Appartement semi-meublé offrant 55 mètres carrés d'espace de vie élégant.
- **Confort de Vie:** Comprend une chambre, une salle de bain, un salon confortable, une cuisine entièrement équipée et une charmante salle à manger.
- **Ambiance Lumineuse et Aérée:** Chaque pièce est conçue pour faire face à l'extérieur, garantissant une atmosphère lumineuse et accueillante.
- **Aménagements Partagés:** Accès à une piscine commune, idéale pour la détente et les loisirs.

Ne manquez pas l'opportunité de posséder un coin de paradis dans l'une des destinations les plus prisées d'Uluwatu. Contactez-nous dès aujourd'hui pour sécuriser cet appartement de rêve!

Nous Aimons

- La proximité de la plage
- Le design moderne tropical
- Les matériaux de qualité

Informations Clés

- **Bail:** 24 ans
- **Prix:** 139,000 USD