

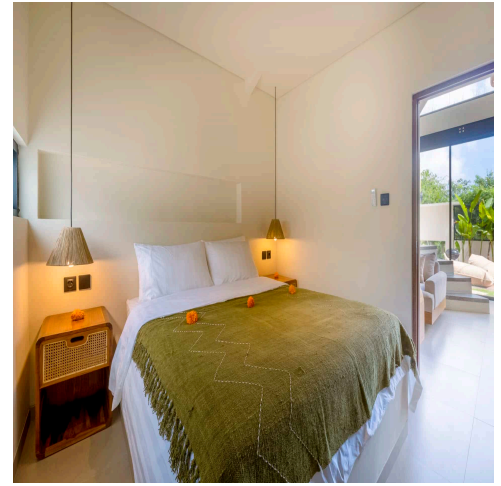
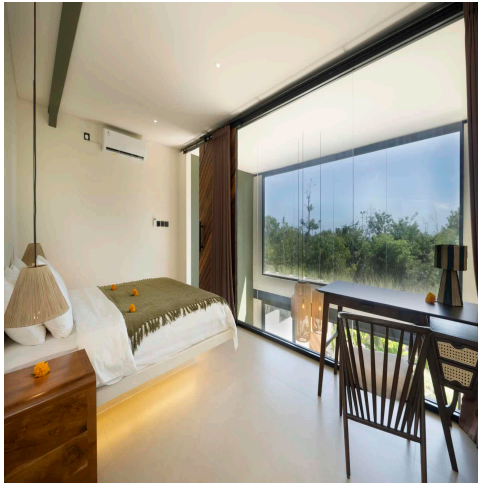
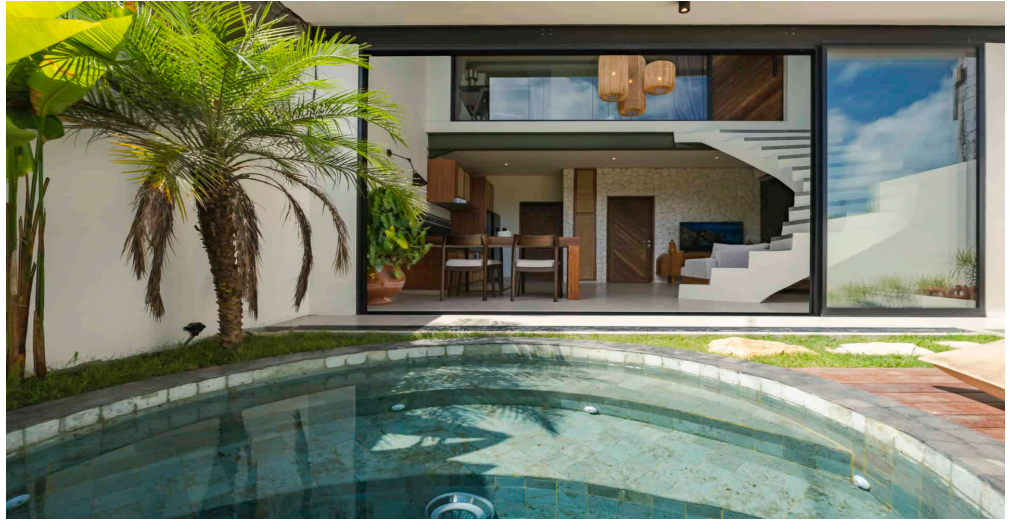


BALÍ—REAL ESTATE
EXCEPTION

Where your exceptional journey begins

www.stg-baliexceptioncom-
dev.kinsta.cloud
@baliexceptionales
salesadmin@baliexception.com

VILLA 2
CHAMBRES
PRÊTE À
EMÉNAGER
AVEC VUE
SUR



Features

Property ID	BE-1144	Bathrooms	2
Price	\$388,583	Leasehold	40 ans
Land Area	100 sqm		
Property Size	80 sqm		
Bedrooms	2		

Découvrez votre villa de rêve à Pecatu

Découvrez le style de vie ultime à Bali avec cette magnifique villa de deux chambres à Pecatu. Parfaitement située à proximité des plages de sable blanc emblématiques telles que Nyang Nyang, Samsara et Melasti, ainsi que des restaurants raffinés, des complexes hôteliers de luxe et des clubs de plage animés, cette propriété offre commodité et potentiel d'investissement inégalés. À seulement 10 minutes du célèbre Savaya Club et des activités de parapente passionnantes, cette villa est idéalement située pour la détente et l'aventure.

Alliant design moderne et fonctionnalité, cette villa se trouve sur un terrain de 100 m² avec 80 m² d'espace de vie soigneusement conçu. La propriété comprend une terrasse sur le toit spacieuse de 48 m² avec des vues imprenables sur l'océan, deux chambres confortables avec salles de bains privatives, un espace de vie semi-ouvert, une cuisine entièrement équipée et une piscine de 21 m² avec des chaises longues. Cette villa offre un havre de paix avec toutes les commodités nécessaires pour un mode de vie luxueux.

Caractéristiques de la Villa

- **Emplacement** : Pecatu, Bali
- **Proximité** : À quelques minutes de Nyang Nyang, Samsara, Melasti Beach, des complexes hôteliers de luxe, des clubs de plage et du Savaya Club
- **Surface du terrain** : 100 m²
- **Surface construite** : 80 m²
- **Terrasse sur le toit** : 48 m² avec vue sur l'océan
- **Chambres** : 2, chacune avec salle de bains privative
- **Espace de vie** : Semi-ouvert, adaptable à des configurations fermées ou ouvertes
- **Cuisine** : Entièrement équipée
- **Piscine** : 21 m² avec chaises longues

Pourquoi Nous L'aimons

- **Proximité des Plages Pristine** : Accès facile aux plages les plus spectaculaires de Bali
- **Terrasse avec Vue sur l'Océan** : Terrasse spacieuse avec vue imprenable sur la mer
- **Potentiel d'Investissement** : Option attrayante dans un emplacement très recherché

Informations Clés

- **Prix** :
- **Option 1** : IDR 4,700,000,000 (bail de 20 ans)
- **Option 2** : IDR 6,300,000,000 / USD 388,583 (bail de 40 ans)
- **Date de Livraison** : DISPONIBLE DÈS MAINTENANT !