

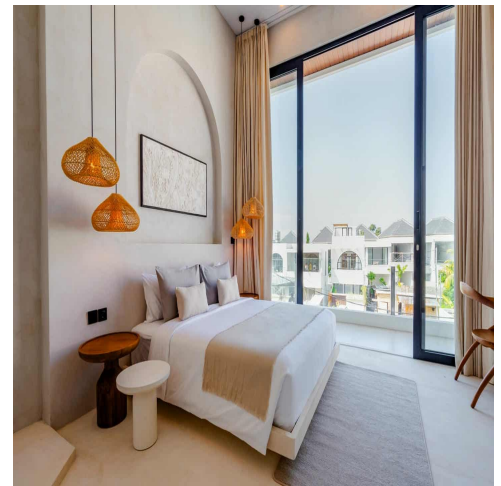
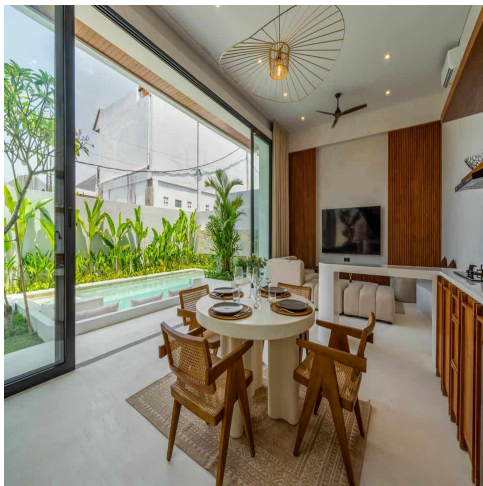


BALÍ – REAL ESTATE
EXCEPTION

Where your exceptional journey begins

www.stg-baliexceptioncom-
dev.kinsta.cloud
@baliexceptionsales
salesadmin@baliexception.com

PRÊTE
MAINTENAN
T VILLA 2
CHAMBRES
À VENDRE
EN



Features

Property ID	BE-1793	Bathrooms	2.5
Price	\$320,000	Leasehold	23 ans
Land Area	149,45 sqm		
Property Size	140,88 sqm		
Bedrooms	2		

Située au cœur de Canggu, cette villa est entourée de cafés animés, de restaurants de premier ordre, et se trouve à quelques pas de la plage, offrant un parfait équilibre entre tranquillité et commodité dans l'un des quartiers les plus prisés de Bali.

Cette superbe villa de 2 chambres incarne le luxe moderne, avec 2,5 salles de bains et des chambres spacieuses, chacune dotée de sa propre salle de bain attenante. La salle de bain principale se distingue par une baignoire luxueuse, idéale pour une détente absolue. Répartie sur deux étages, la villa présente un espace de vie et de salle à manger ouvert, entièrement meublé pour votre confort, ainsi qu'une cuisine entièrement équipée pour répondre à tous vos besoins culinaires. Les intérieurs lumineux et aérés associent des tons blancs sophistiqués à des accents élégants en bois, créant une ambiance minimaliste mais accueillante.

À l'extérieur, un véritable oasis tropical privé vous attend, avec une piscine étincelante entourée d'un salon encastré — idéal pour recevoir ou se détendre avec style. La villa dispose également d'un parking spacieux, offrant commodité pour accueillir des invités ou répondre aux besoins familiaux.

Que vous l'envisagiez comme votre sanctuaire personnel ou comme une propriété locative, son emplacement imbattable et son design moderne promettent un excellent retour sur investissement et un style de vie luxueux.

NOUS AIMONS

- La piscine et le salon encastré
- L'emplacement de choix
- Le design moderne

INFORMATIONS CLÉS

Prix :

- Villa Noe : 320 000 USD / 149,45 m² de terrain / 140,88 m² de construction
- Villa Uma : 299 500 USD / 163 m² de terrain / 152 m² de construction
- Leasehold : 23 ans + extension de 5 à 20 ans