

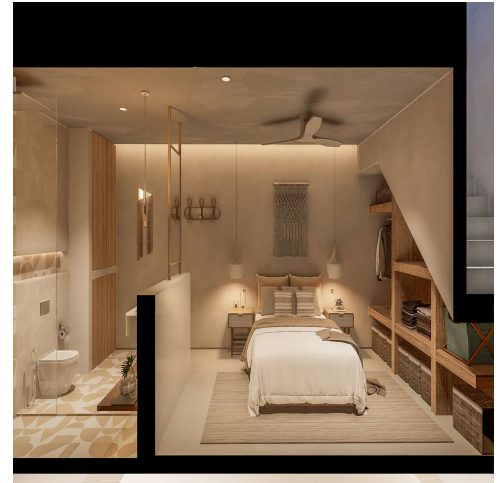


BALÍ—REAL ESTATE  
EXCEPTION

Where your exceptional journey begins

www.stg-baliexceptioncom-  
dev.kinsta.cloud  
@baliexceptionsales  
salesadmin@baliexception.com

VILLA 2  
CHAMBRES  
AVEC VUE  
SUR  
L'OCÉAN ET  
BAR DE



## Features

Property ID	BE-1035	Bathrooms	2
Price	\$290,000	Leasehold	30 ans
Land Area	130 sqm	Delivery Date	31 juillet 2025
Property Size	133 sqm		
Bedrooms	2		

## Découvrez l'Incarnation du Luxe Tropical à Pecatu

Découvrez l'incarnation du luxe tropical avec cette future villa captivante, nichée au cœur vibrant de Pecatu. Positionnée stratégiquement près des cafés, restaurants, et beach clubs, avec les plages de sable blanc pittoresques de Nunggalan Beach à seulement 8 minutes en moto, cette villa offre un équilibre parfait entre sérénité et commodité.

### Caractéristiques Principales :

- **Élégance Moderne** : Conçue avec une esthétique moderne et élégante, cette villa offre 2 chambres, 2 salles de bains, un salon en contrebas, une cuisine bien équipée, et une salle à manger stylée.
- **Commodités Inégalées** : Plongez dans les eaux rafraîchissantes de la piscine, détendez-vous sur la terrasse sur le toit en profitant des couchers de soleil à couper le souffle, et profitez du jacuzzi pour une relaxation ultime.
- **Vues sur l'Océan** : La villa offre des vues imprenables sur l'océan, créant un cadre serein et pittoresque pour votre retraite tropicale.
- **Emplacement Privilégié** : Située dans une zone très recherchée, proche des cafés vibrants, restaurants et beach clubs, assurant un accès facile au meilleur de Pecatu.
- **Opportunité d'Investissement** : Cette villa présente une opportunité d'investissement exceptionnelle, promettant des expériences inoubliables et des rendements lucratifs.

Ne manquez pas l'opportunité de posséder un coin de paradis à Pecatu—contactez-nous dès maintenant pour faire de cette villa de rêve la vôtre !

## Nous Aimons :

- La vue sur l'océan
- Le bar de la piscine et le design tropical moderne
- Le bon investissement

## Informations Clés :

- **Prix :**
- Terrain 5,6,7,8 : Vue océan, jardin, jacuzzi, toit

Terrain 5,6,7 : 118 m<sup>2</sup> de terrain / 132 m<sup>2</sup> de construction / 2,4 m x 4,6 de piscine

Terrain 8 : 116 m<sup>2</sup> de terrain / 126 m<sup>2</sup> de construction / 2,4 m x 4,6 de piscine

•