

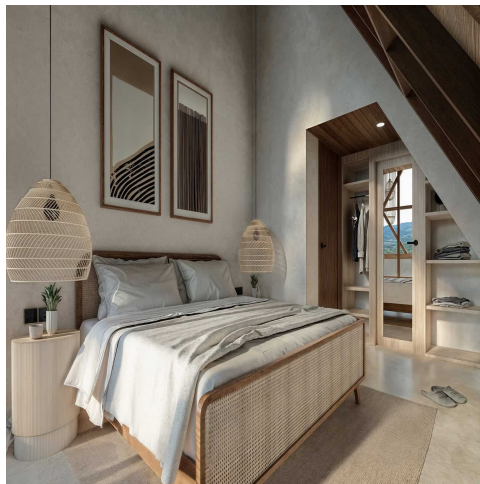


BALÍ—REAL ESTATE
EXCEPTION

Where your exceptional journey begins

www.stg-baliexceptioncom-
dev.kinsta.cloud
@baliexceptionsales
salesadmin@baliexception.com

VILLA DE 2 CHAMBRES EN LEASEHOLD SUR PLAN À KEDUNGU



Features

Property ID	BE-1023	Bathrooms	2
Price	\$193,300	Leasehold	25 ans
Land Area	200 sqm		
Property Size	120 sqm		
Bedrooms	2		

Découvrez cette magnifique villa de 2 chambres située dans le paisible quartier de Kedungu, offrant un cadre serein et de superbes plages de surf à proximité. Elle se trouve à seulement 2 minutes en voiture des plages populaires, des cafés, des salles de sport et des restaurants.

Cette villa se distingue par son design moderne tropical unique, ses équipements luxueux et son emplacement exceptionnel, ce qui en fait l'endroit idéal pour ceux qui recherchent une retraite paisible ou un investissement lucratif sur le marché des villas de luxe à Bali.

S'étendant sur 200 m² de terrain avec une superficie construite de 120 m², cette villa exquise se trouve dans un bâtiment de deux étages. Elle dispose d'une piscine privée avec vue sur les rizières, parfaite pour se détendre. L'espace de vie semi-ouvert fusionne harmonieusement intérieur et extérieur, complété par un mobilier moderne et une cuisine entièrement équipée. Un espace de travail spacieux ajoute à la commodité.

Contactez-nous dès maintenant pour faire de cette maison de rêve la vôtre !

NOUS AIMONS

L'emplacement de choix

Le design tropical moderne

Le bon investissement

INFORMATIONS CLÉS

Leasehold de 25 ans + extension de 5 ans

Prix : 2,990,000,000 IDR

Date estimée de livraison : 12 mois après le dépôt